



施設行事

2.3 節分



鬼は～外
福は～内



3.3 ひなまつり



春のお散歩



例年通り桜の森公園にお花見に行きたいところでしたが、人混みを避けるため今年には鈴鹿医療科学大学白子キャンパス前の桜の木を見に行きました♪



職員紹介

よろしくお願ひします！

令和2年10月入社
ショートステイリーダー
樫森 康代



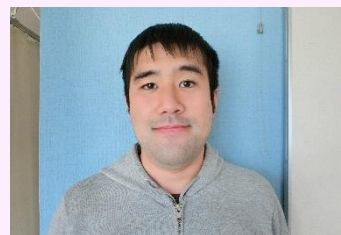
令和3年2月入社
ショートステイ介護職員
佐野 比路子



令和3年4月入社
ショートステイ介護職員
服部 貴則



令和3年4月入社
ショートステイ介護職員
大森 亮哉



令和3年4月入社
デイサービス介護職員
マリン イトウ



令和3年4月入社
デイサービス理学療法士
桑江 常之



令和2年11月入社
特養看護師
岡村 梨沙



令和3年3月入社
2F 花鳥介護職員
川原 裕



令和3年4月入社
2F 花鳥介護職員
木下 花音



令和3年4月入社
2F 花鳥介護職員
西村 和晃



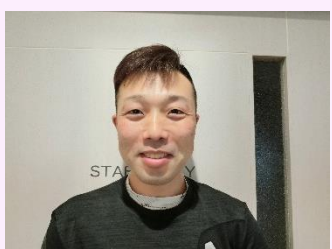
令和3年4月入社
鍼灸師
山本 遥香



令和3年4月入社
3F 花鳥介護職員 川島 卓也



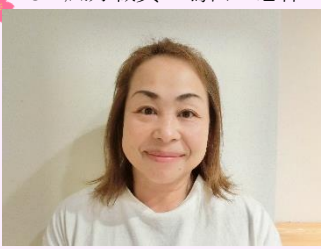
令和2年10月入社
3F 風月リーダー名坂 守平



令和3年1月入社
3F 風月サブリーダー 出馬 卓



令和3年2月入社
3F 風月職員 嶋田 志保



令和2年12月入社
居宅ケアマネージャー 松森美保



令和2年2月入社
居宅ケアマネージャー 森川菜摘



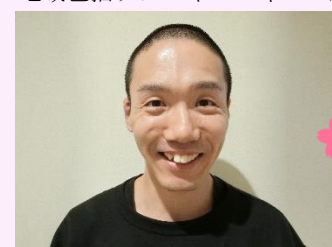
令和3年4月入社
特養相談員 松村謙一



令和3年3月入社
地域包括看護師 田中理子



令和3年2月入社
地域包括ケアマネージャー 加納晃大



お知らせ

鍼灸師王先生は鈴鹿医療科学大学へ異動となったため3月末で桜の森白子ホームを退職されました。